

Lo stato della raccolta differenziata di carta e cartone al Sud e prospettive di sviluppo.

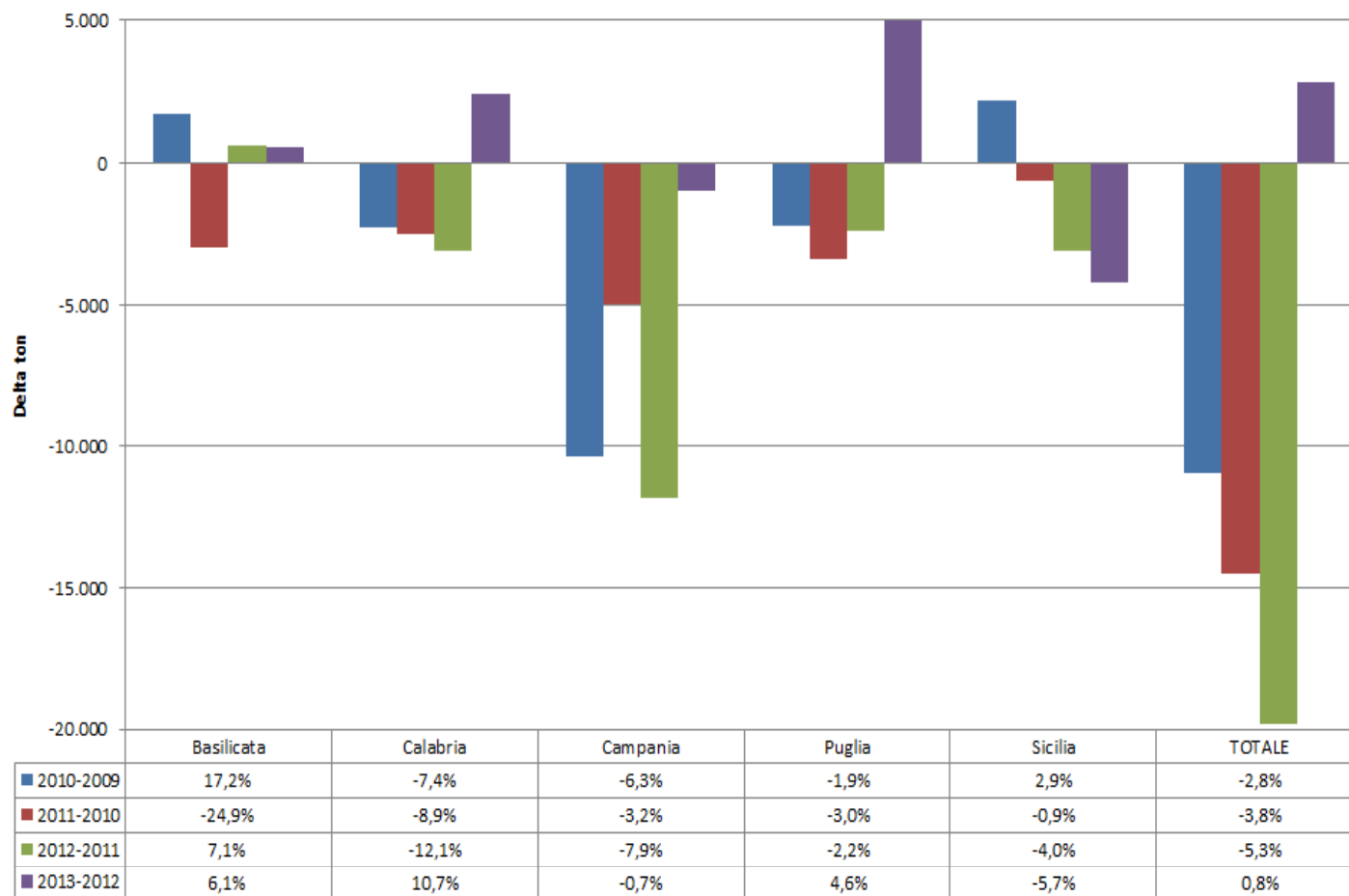
Napoli, 10 aprile 2014

Indice

- *Andamento raccolta Sud Italia e focus Campania*
- *Distribuzione del macero raccolto al Sud*
- *Club Comuni Ecocampioni*
- *Attività sviluppo Sud 2014*
- *Ricicloaperto 2014*

Andamento raccolta Sud Italia

Solo dal 2013 le ton gestite al Sud hanno fatto registrare un lieve incremento dopo 4 anni di riduzione delle quantità. La raccolta Sud è pari al 24% del totale Italia ed al Sud sono destinate il 25% delle risorse economiche nazionali.



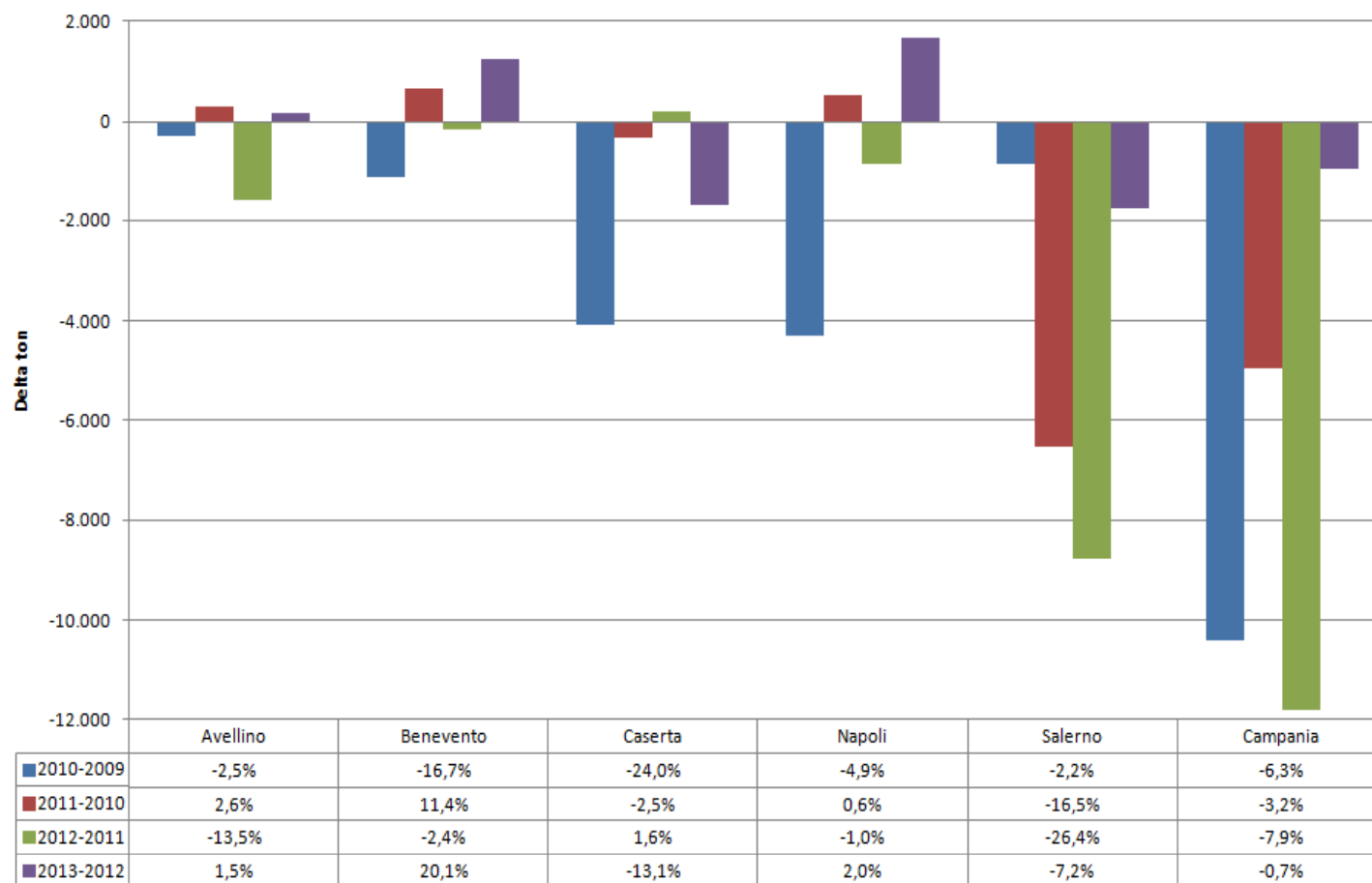
Totale Ton gestite	
Anno	Ton
2009	396.255
2010	385.305
2011	370.808
2012	351.020
2013	353.833

Impegno economico Sud		
	2013	Δ % 2013 vs 2012
Imballaggi (€)	19.456.929	3,5%
f.m.s. (€)	1.132.969	-47,7%
Totale (€)	20.589.898	-1,8%

Andamento raccolta Campania

Continua il trend negativo. Segnali di ripresa nella provincia di Napoli.

In Campania è destinato il 35% delle risorse economiche del Sud.



Totale Ton gestite	
Anno	Ton
2009	164.664
2010	154.263
2011	149.317
2012	137.510
2013	136.520

Impegno economico Campania		
	2013	Δ % 2013 vs 2012
Imballaggi (€)	6.863.753	4,3%
f.m.s. (€)	495.679	-47,3%
Totale (€)	7.359.432	-2,2%

Andamento raccolta Capoluoghi Campania

- Cresce Benevento. In calo Napoli e Salerno

- Circa 1/3 della raccolta di CE è costituito da f.e.

- Circa 1/4 della raccolta di AV è costituito da f.e.

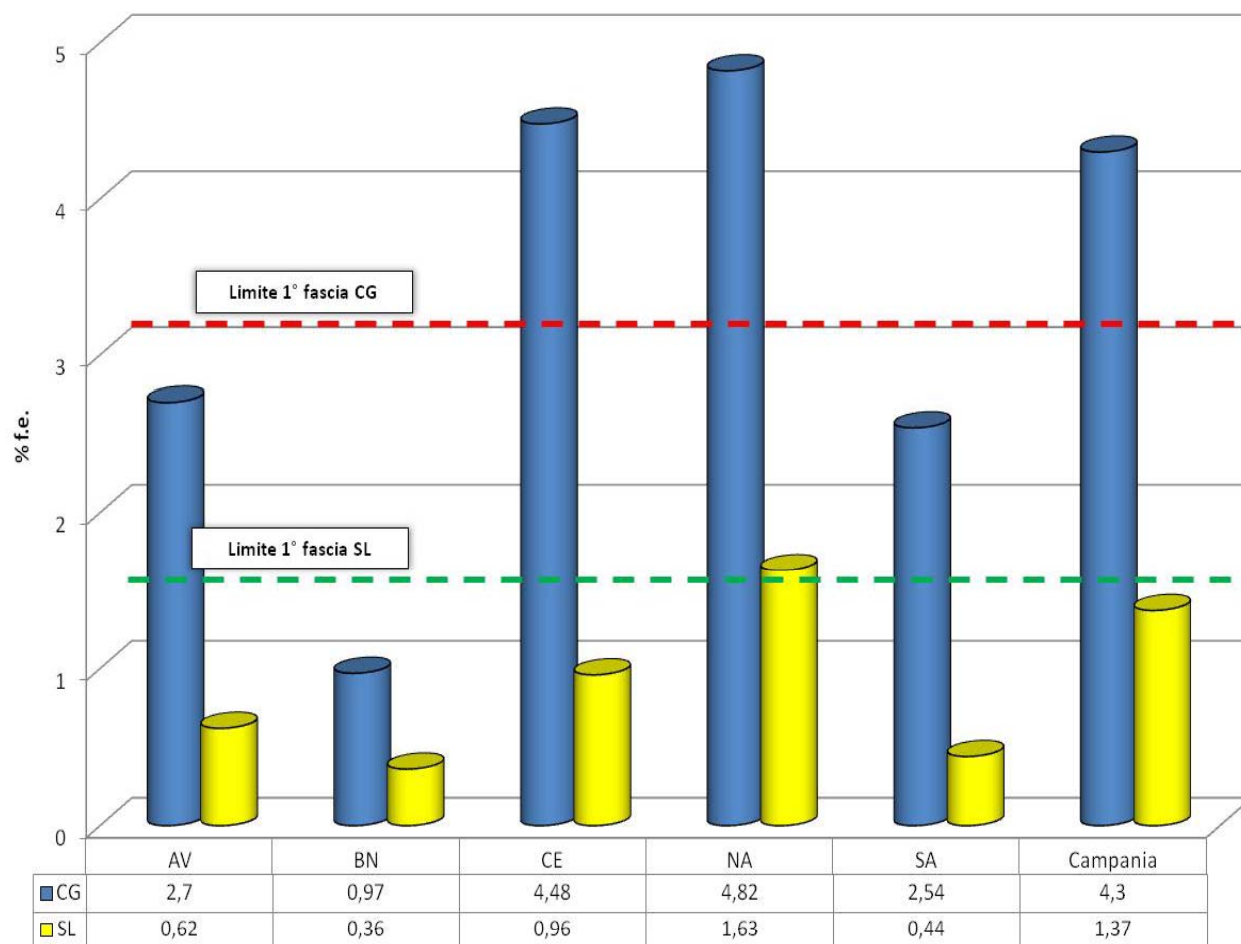
RACCOLTA CONGIUNTA					
Capoluogo	Abitanti	Gen. - Dic 2013 [ton]	Δ Raccolta [ton]	Δ Raccolta %	Procapite '13 [Kg/ab*anno]
Avellino	56.939	3.814,3	148,2	4,04%	67,0
Benevento	62.507	2.117,0	128,5	6,46%	33,9
Caserta	78.965	1.971,1	685,1	53,27%	25,0
Napoli	963.661	15.336,7	-1.378,0	-8,24%	15,9
Salerno	140.489	4.364,7	-344,3	-7,31%	31,1

RACCOLTA SELETTIVA					
Capoluogo	Abitanti	Gen. - Dic 2013 [ton]	Δ Raccolta [ton]	Δ Raccolta %	Procapite '13 [Kg/ab*anno]
Avellino	56.939	487,3	166,3	51,80%	8,6
Benevento	62.507	1.450,2	102,0	7,56%	23,2
Caserta	78.965	746,6	142,4	23,56%	9,5
Napoli	963.661	14.586,3	-699,5	-4,58%	15,1
Salerno	140.489	2.768,3	-773,7	-21,84%	19,7

RACCOLTA TOTALE					
Capoluogo	Abitanti	Gen. - Dic 2013 [ton]	Δ Raccolta [ton]	Δ Raccolta %	Procapite '13 [Kg/ab*anno]
Avellino	56.939	4.301,6	314,4	7,89%	75,5
Benevento	62.507	3.567,2	230,5	6,91%	57,1
Caserta	78.965	2.717,7	827,5	43,78%	34,4
Napoli	963.661	29.922,9	-2.077,6	-6,49%	31,1
Salerno	140.489	7.133,0	-1.118,0	-13,55%	50,8

La qualità della raccolta in Campania fattore critico per il riciclo

Scarsa la qualità della raccolta delle famiglie. Positiva la provincia di Benevento.



Attivati da set 2013 i presìdi presso alcune piattaforme:

- f.e. CG: 10%-18%
- f.e. SL: 5% -10%

Club Comuni Eco Campioni



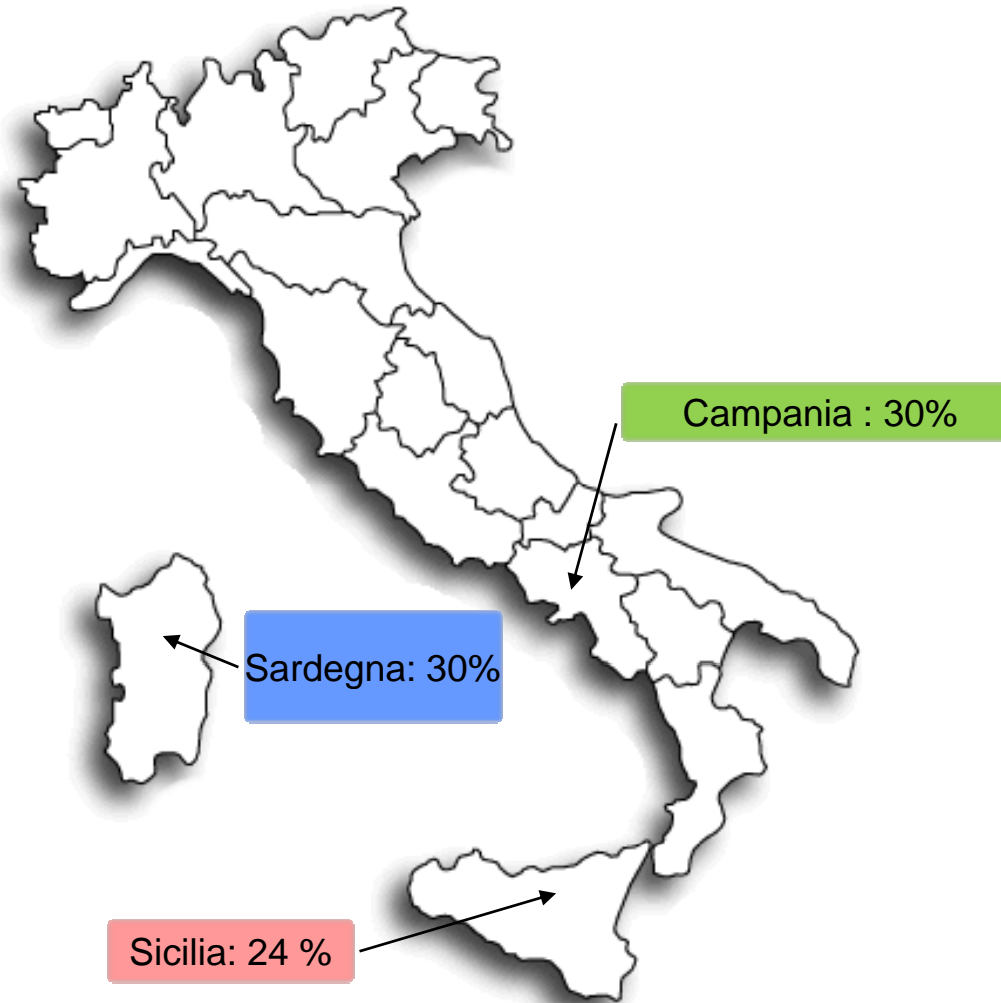
Alcuni numeri...

- 68 Comuni
- 1 mln di abitanti, pari al 19% degli abitanti campani;
- Raccolgono il 31% della CG campana;
- Procapite medio CG = 23,5 kg/ab/a (+ 65% rispetto a media campana)

40 Comuni potenziali entranti,
pari a 220.000 abitanti

Il sud copre oggi circa il 30% del fabbisogno di macero delle cartiere

Le Convenzioni del Sud soddisfano circa il 30% del fabbisogno delle Cartiere del Sud



Piano sviluppo raccolta differenziata: modalità di intervento – supporto tecnico in attrezzature

PER ACQUISTO ATTREZZATURE
RD CARTA E CARTONE

BANDO ANCITEL-COMIECO

Finanziamento a fondo perduto destinato all'acquisto di attrezzature per effettuare il servizio di raccolta.

Requisiti di accesso al bando:

- convenzione con Comieco;
- popolazione tra 5.000 e 100.000 ab.
- intercettazione carta e cartone uguale o inferiore a 22kg/ab;

ACCORDI DIRETTI CON I GRANDI COMUNI

Finanziamento destinato all'acquisto di attrezzature per i Comuni che sono indietro con la raccolta ma hanno una popolazione superiore a 100.000 abitanti

Piano sviluppo raccolta differenziata: modalità di intervento supporto comunicazione

PER SENSIBILIZZARE I CITTADINI

CARTONIADI

Gara cittadina o tra Comuni di una stessa Regione chiamati in 1 mese a migliorare quantità e qualità della rd (con introduzione di obiettivi specifici di raccolta per i Comuni partecipanti nel monitoraggio trimestrale successivo alla gara)

CAMPAGNE DI

COMUNICAZIONE SPECIFICHE

Supporto diretto ai Comuni per la realizzazione di campagne di comunicazione destinate ai cittadini, in base alle specifiche criticità riscontrate sul territorio

Piano Sviluppo Sud

Cosa e dove

Regione	N° Comuni	N° Abitanti
Basilicata	4	93.500
Calabria	21	207.600
Campania	30	1.144.350
Puglia	60	718.000
Sicilia	18	1.128.000
TOTALE	133	3.291.450



Ricicloaperto 2014 – 13^a Edizione

Per carta e cartone
il cassonetto è solo l'inizio.

RICICLOAPERTO

ti racconta il resto.

**Il riciclo di carta e cartone nasce da un bel gesto: il tuo.
Scopri come funziona.**

Dal 10 al 12 aprile, gli impianti del riciclo aprono a tutti.

Vieni a RicicloAperto: divertiti a scoprire dove arriva la tua raccolta di carta e cartone, come si trasforma e cosa diventa.

Info su comieco.org

La carta si ricicla e rinasce. Garantisce Comieco.



Con il patrocinio
del Ministero dell'Ambiente
e della Tutela del Territorio
e del Mare.

In Campania:

Avellino Irpinia Recuperi,
Italpack Cartons

Napoli Ambiente, Anca.Plastica,
Di Gennaro, Ecocart

Salerno Antonio Sada e Figli,
Cartesar, Museo della Carta
di Amalfi, Nappi Sud



SEGRETERIA ORGANIZZATIVA
Per informazioni e prenotazioni:
tel. 06.809144217/8/9 - ricicloaperto@add-on.it

Ricicloaperto 2014 – 13^a edizione

10, 11 e 12 aprile 2014

69 piattaforme di selezione, 16 cartiere, 9 cartotecniche, 7 musei
39 al nord - 16 al centro - 46 al sud
Oltre 17mila visitatori prenotati

In 13 anni RicicloAperto ha coinvolto oltre 370mila persone

Organizzato da **Comieco**, in collaborazione con **Assocarta**, **Assografici**, e patrocinato da **Ministero dell'Ambiente e della tutela del territorio e del mare**, **Federmacero**, **Unionmaceri**, **ANCI** e **Federambiente**

Obiettivi:

- Far scoprire il **valore industriale del riciclo, le professionalità e le tecnologie del comparto**
- Mostrare dal vivo **come vengono effettivamente riciclati i materiali cellulosici** e tranquillizzare i cittadini sull'utilità dell'impegno quotidiano nel fare la raccolta differenziata

Ricicloaperto 2014 in Campania

Oltre 2100 studenti prenotati
in 10 impianti:

PROVINCIA DI AVELLINO

ITALPACK CARTONS S.r.l. (*cartotecnica*)
IRPINIA RECUPERI S.r.l. (*piattaforma*)

PROVINCIA DI NAPOLI

AMBIENTE S.r.l. (*piattaforma*)
ANCA.PLASTICA S.r.l. (*piattaforma*)
DI GENNARO Spa (*piattaforma*)
ECOCART S.r.l. (*piattaforma*)

PROVINCIA DI SALERNO

CARTESAR S.p.A. (*cartiera*)
Museo della Carta di Amalfi (*museo*)
Antonio Sada e Figli S.p.A. (*cartotecnica*)
NAPPI SUD S.p.A. (*piattaforma*)

2 EVENTI ISTITUZIONALI

Giovedì 10 aprile

**Unione degli industriali di Napoli
Convegno**

“Raccolta differenziata e riciclo di carta e cartone nel Sud: prospettive, opportunità e criticità”.

Sabato 12 aprile

**Cartesar spa (Pellezzano, SA)
Convegno**

*“Industria, Sviluppo, Territorio e Ambiente:
Eccellenze Campane a Confronto”*

In occasione del II Festival dell’Ambiente, rappresentanti dei Comuni di alcune eccellenze campane si confronteranno sulla capacità di valorizzare le proprie risorse, il territorio, e il “fare impresa”.

Teniamoci in contatto

SITO ISTITUZIONALE

www.comieco.org

SITO SCUOLA

www.scuola.comieco.org

SOCIAL NETWORK

FACEBOOK

[consorzio.comieco](https://www.facebook.com/consorzio.comieco)

TWITTER

[@comieco](https://twitter.com/comieco)

YOUTUBE

[ComiecoConsorzio](https://www.youtube.com/ComiecoConsorzio)

GOOGLE+

[Comieco](https://plus.google.com/Comieco)

PINTEREST

[comieco](https://www.pinterest.com/comieco)